

Recensement des Coupé SIMCA 1000 Bertone et 1200 S

📧 *Merci de remplir entièrement cet imprimé, SVP !!!*

Bulletin à retourner à : **Club SIMCA Bertone**

☎ : (00 33 4 78-91-83-02) **04-78-91-83-02**

E-mail : daniel.vichard01@gmail.com

Site Web : <http://berwab.wixsite.com/clubsimcabertone>

**3, les prés de Chantegrive
01390 MIONNAY (France)**

Date d'envoi

RENSEIGNEMENTS SUR LE PROPRIÉTAIRE

_____|_____|_____|_____|_____|_____|_____|_____|_____|_____|

Nom

Prénom

Adhérent n°

_____|_____|_____|_____|_____|_____|_____|_____|_____|_____|

Adresse

_____|_____|_____|_____|_____|_____|_____|_____|_____|_____|

Code Postal

Commune

Pays (si autre que France)

_____|_____|_____|_____|_____|_____|_____|_____|_____|_____|

N° de téléphone fixe perso

Portable

_____|_____|_____|_____|_____|_____|_____|_____|_____|_____|

_____|_____|_____|_____|_____|_____|_____|_____|_____|_____|

N° de téléphone fixe travail

Fax

_____|_____|_____|_____|_____|_____|_____|_____|_____|_____|

_____|_____|_____|_____|_____|_____|_____|_____|_____|_____|

Adresse E-mail

_____|_____|_____|_____|_____|_____|_____|_____|_____|_____|

RENSEIGNEMENTS SUR LE VÉHICULE

Immatriculation

_____|_____|_____|_____|_____|_____|_____|_____|_____|_____|

Date de 1^{ère} mise-en-circulation

_____|_____|/_____|_____|/_____|_____|

Type

N° dans la série du type (①)

_____|_____|

_____|_____|_____|_____|_____|_____|_____|_____|_____|_____|

N° sur caisse arrière (②)

N° du moteur (③)

_____|_____|_____|_____|_____|_____|_____|_____|_____|_____|

_____|_____|_____|_____|_____|_____|_____|_____|_____|_____|

État

Couleur d'origine

Origine

_____|_____|_____|_____|_____|_____|_____|_____|_____|_____|

Restaurée en ____|____|

Couleur actuelle

En restauration

_____|_____|_____|_____|_____|_____|_____|_____|_____|_____|

A restaurer

Mauvais état

Épave

Pour banque de pièces

Nombre de km au compteur

_____|_____|_____|_____|

Nombre de km estimé

_____|_____|_____|_____|

Historique de l'auto (nombre de propriétaires successifs, provenance, immatriculations précédentes, etc ...) :

.....

.....

.....

Pièces de l'auto non d'origine :

.....

Souhaitez-vous conserver votre véhicule ? : Oui Non

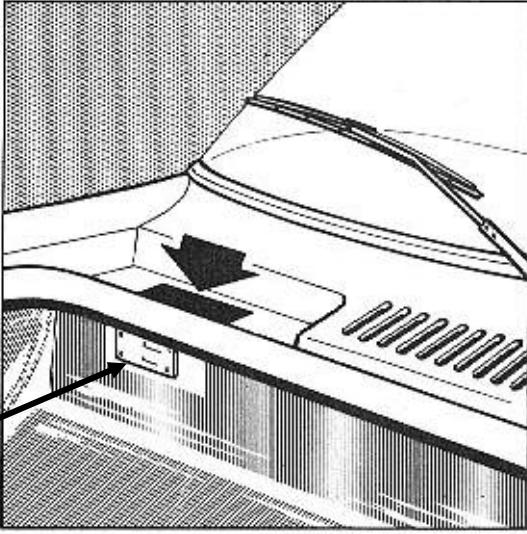
Joindre une photocopie du certificat d'immatriculation et une photo récente du véhicule

---- Vous serez informé régulièrement des résultats par le bulletin de liaison ----

①), ②) et ③) : voir explications au verso

Emplacements des numéros d'identification pour le Coupé 1000 Bertone et le 1200S

(1) Numéro dans la série du type (c'est celui qui est porté sur la *carte grise*), il est frappé sur la caisse et aussi présent sur la plaque rivetée dans le coffre avant.



Exemple

1200S : CA 013241 G

Coupé 1000 : 163782

C'est le N° qui apparaît sur la carte grise

Le vôtre :

(2) le numéro propre à Simca se trouve sur plaque soudée sur la jupe arrière.
le type et le n° de caisse Bertone se trouvent frappés à la suite, directement sur la jupe.

Exemple

1200S : G2 1192018*720*24368*

Coupé 1000 : C1 1257338*25*08986*

N° propre à Simca

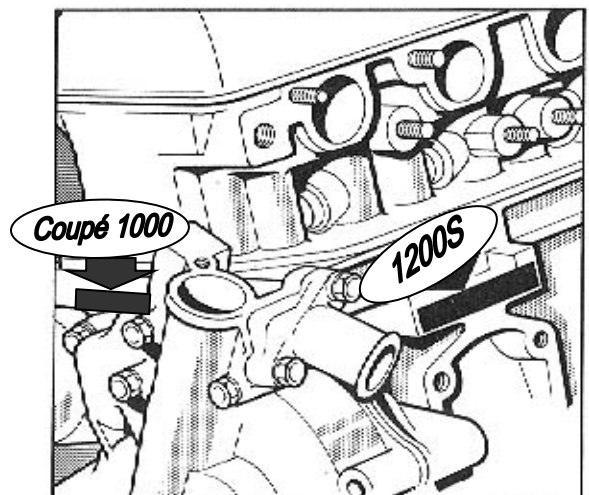
Correspond au type

G2 1192018*720*24368*

N° de caisse Bertone
(depuis le début du Coupé 1000)

Le vôtre :

(3) Numéro de moteur



Le vôtre :

Exemple

1200S : 0000716709 (de 700001 à 718???)

Coupé 1000 : 390560 (de 150013 à 3?????, y-compris pour la berline GL, à partir de 1965)